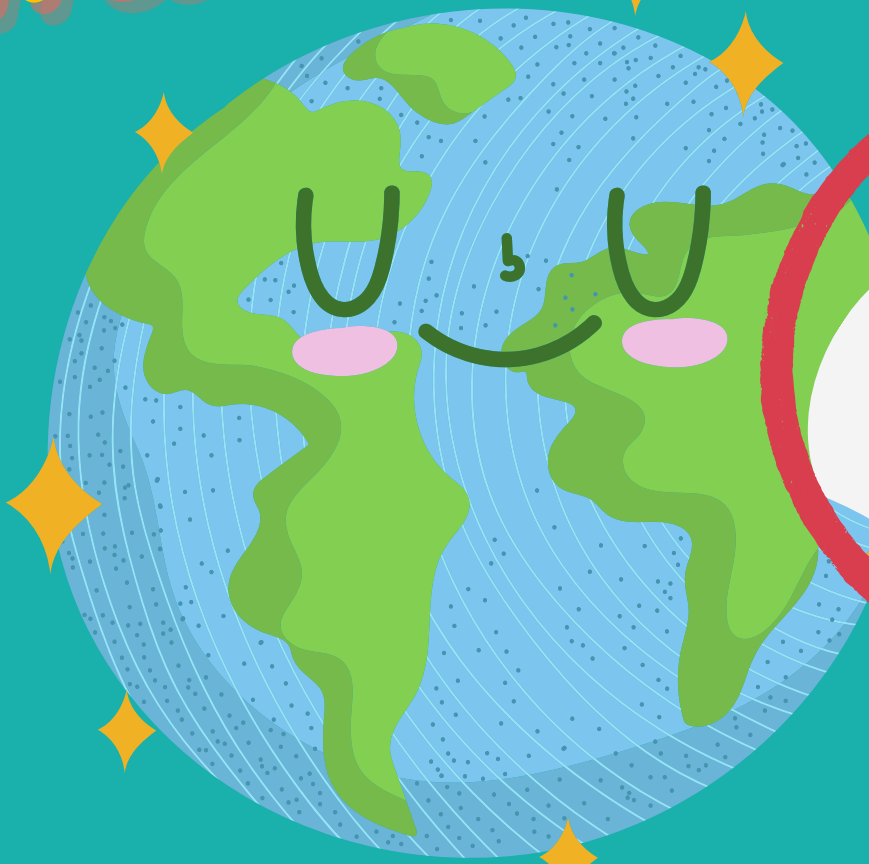


Cuando el mundo dijo

NO!

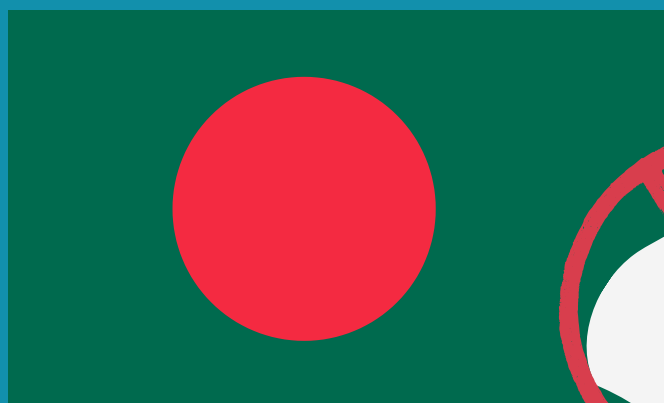


a las

Bolsas plásticas



El primer país en implementar la prohibición de las bolsas de plástico delgadas, fue Bangladesh en el año 2002



CADA 03 DE JULIO SE CELEBRA EL "DÍA INTERNACIONAL LIBRE DE BOLSAS PLÁSTICAS", QUE TIENE COMO OBJETIVO REDUCIR LAS BOLSAS DE PLÁSTICO DE UN SOLO USO Y FOMENTAR UN CONSUMO RESPONSABLE

LA ORGANIZACIÓN DE LAS NACIONES UNIDAS (ONU) ESTIMA QUE POR CADA MINUTO QUE PASA SE COMPRAN APROXIMADAMENTE UN MILLÓN DE BOTELLAS DE PLÁSTICO Y AL AÑO, SE USAN 500.000 MILLONES DE BOLSAS PLÁSTICAS A NIVEL GLOBAL.



LAMENTABLEMENTE MUCHAS DE ÉSTAS TERMINAN COMO RESIDUOS EN EL MAR, AFECTANDO A LA DIVERSIDAD BIOLÓGICA MARÍTIMA ADEMÁS DE GENERAR MICRO PLÁSTICOS TÓXICOS QUE QUEDAN Y SE TRANSPORTAN EN LOS OCÉANOS POR AL MENOS 1000 AÑOS.



ES IMPORTANTE QUE LA SOCIEDAD ENTIENDA LA GRAVEDAD DE LA CONTAMINACIÓN DEL PLÁSTICO YA QUE ACTUALMENTE EXISTEN TONELADAS EN EL MAR QUE PARECEN VERDADERAS ISLAS.

2,5 MILLONES DE KM²



LAS BOLSAS DE PLÁSTICO QUE ESTÁN CONFORMADAS POR POLIETILENO, CONTAMINAN AL MEDIO AMBIENTE DESDE SU PRODUCCIÓN INICIAL

¿CÓMO PUEDES HACER TANTO DAÑO?

TARDAN ENTRE 400 Y 1.000 AÑOS EN DESCOMPONERSE EN EL MEDIO AMBIENTE

Las bolsas de plástico y su impacto en el medio ambiente

AL DESCOMPONERSE, LAS PARTÍCULAS DE PLÁSTICO CONTAMINAN EL SUELO Y LOS CURSOS DE AGUA, PROVOCANDO QUE ALGUNOS ANIMALES INGIERAN CANTIDADES DE PLÁSTICOS ACCIDENTALMENTE Y MUERAN POR ELLO

LAS BOLSAS DE PLÁSTICOS NO SE BIODEGRADAN, ÉSTAS SE FOTODEGRADAN DESCOMPONIÉNDOSE EN FORMA DE PARTÍCULAS (MICROPLÁSTICO), QUE PUEDEN SER TÓXICAS PARA LA SALUD HUMANA, MEDIO AMBIENTE Y VIDA ACUÁTICA

¿Cómo evitar el uso excesivo de bolsas plásticas?

EVITAR EL USO DE BOLSAS REUTILIZABLES DERIVADAS DEL PETRÓLEO, LO IDEAL ES UTILIZAR BOLSAS DE MATERIAL TEXTIL O INCLUSO DE PAPEL

CONSIDERAR COMER EN CASA, MAYORITARIAMENTE LA COMIDA "DELIVERY" PUEDE ACTUALMENTE NO LLEVAR BOLSAS DE PLÁSTICOS, SIN EMBARGO, PUEDE CONTENER UNA EXORBITANTE CANTIDAD DE ENVOLTORIO PLÁSTICO EN LA COMIDA

DIFUNDE LA INFORMACIÓN ACERCA DEL IMPACTO GENERADO POR BOLSAS PLÁSTICAS A AMIGOS Y FAMILIARES CONCIENTIZANDO A PARTICIPAR EN LA DISMINUCIÓN DE ESTE MATERIAL.

GRACIAS POR TU AYUDA

LLEVAR BOTELLAS REUTILIZABLES Y EVITAR COMPRAR AGUA EN ENVASES DE PLÁSTICO

CUANDO VAYAS A LAS FERIAS LIBRES LLEVA TU BOLSA DE GÉNERO, MUCHOS DE ESTOS PRODUCTOS SE ENCUENTRAN ENVASADOS, EN BOLSAS O ENVOLTORIOS PLÁSTICOS

